

## 平成25年 1月国保組合事業状況報告

### (1)被保険者数(1月1日現在)

区分	12月1日	12月中の異動		1月1日	組合特定被保険者数	
		増	減		構成率	構成率
事業主	10,443	23	40	10,426	176	1.69%
従業員	10,487	34	54	10,467	2,353	22.48%
(多)家族	49			49		
家族	22,885	132	145	22,872	2,629	11.49%
合計	43,815	189	239	43,765	5,158	11.79%
(前年同月)	46,069	184	308	45,945	4,859	10.58%

### (2)保険料(調定額)

定期(1日付)		調定額累計	
調定額	411,637,200		4,123,818,350
前月中追加		収納額累計	4,090,443,850
調定額	△ 1,152,100	未収額	33,374,500
計 1月分調定額	410,485,100	収納率	99.19%

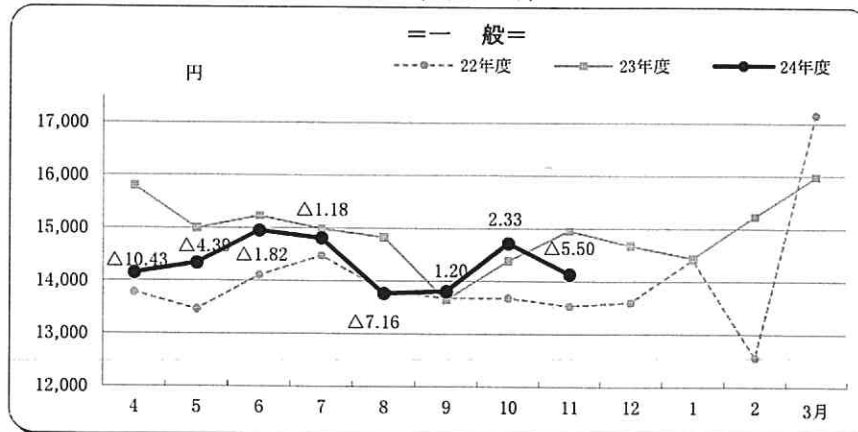
### (3)①1月における総収支額

収入		支出	
保険料	400,301,000	総務費	29,077,715
補助金	376,080,000	保険給付費	653,256,976
その他	4,181,692	後期支援金等	176,878,000
計	780,562,692	前期納付金等	154,000
		介護納付金	91,151,000
		共同事業拠出金	0
		その他	31,418,302
		計	981,935,993
*その他とは		収入支出差引残高	
収入:財産収入、繰越金、貸付返還金等		△ 201,373,301 円	
支出:保健事業費、積立金、特別支部交付金等			

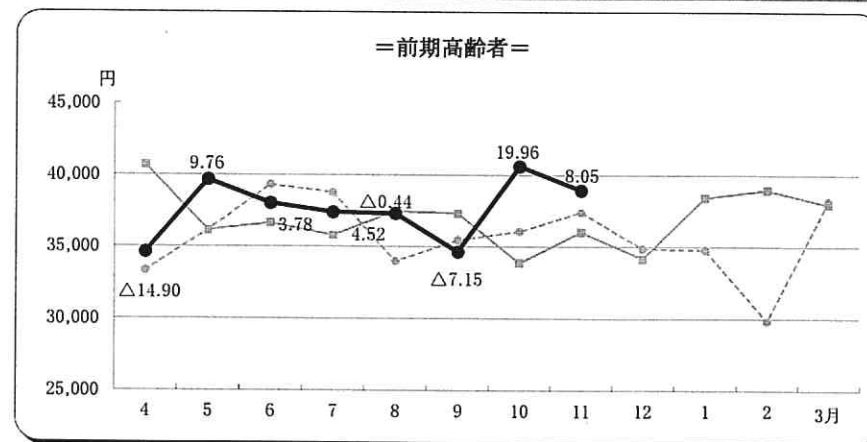
### ②保険給付費の内訳

区分	件数	支出額	1件あたり	対前月比
療養給付費	43,557	563,503,570	12,937	-2.12%
療養費	1,800	12,037,154	6,687	20.20%
高額療養費	661	58,828,816	89,000	-6.42%
出産育児一時金	12	6,012,943	501,079	9.27%
出産手当金	1	320,000	320,000	50.94%
葬祭費	11	1,010,000	91,818	11.97%
傷病手当金	34	6,375,000	187,500	28.75%
その他		5,169,493		
合計	46,076	653,256,976	14,178	-2.27%

### (4)療養諸費の区別費用額と月別動向(一人あたり)



11月診療分		件数	日数	費用額	1人あたり	受診率
医科	入院	310	3,435	161,483,396	4,370	0.84%
	外来	17,357	26,853	204,720,238	5,540	46.97%
歯科		3,921	8,297	53,532,100	1,449	10.61%
調剤		10,018	( 12,930 )	91,930,980	2,488	27.11%
訪問看護		14	102	1,077,950	29	0.04%
療養費等		1,370		9,698,261	262	3.71%
合計		32,990	38,687	522,442,925	14,139	89.28%



11月診療分		件数	日数	費用額	1人あたり	受診率
医科	入院	185	2,280	97,013,704	14,132	2.69%
	外来	6,634	11,220	98,267,840	14,314	96.64%
歯科		1,085	2,522	16,812,560	2,449	15.80%
調剤		4,006	( 5,082 )	51,099,850	7,444	58.35%
訪問看護		3	22	212,450	31	0.04%
療養費等		404		3,901,879	568	5.88%
合計		12,317	16,044	267,308,283	38,938	179.42%

\* グラフ内の数字は24年度における対前年度伸率