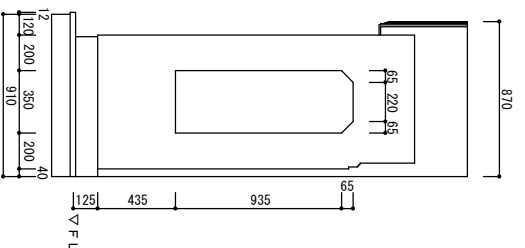
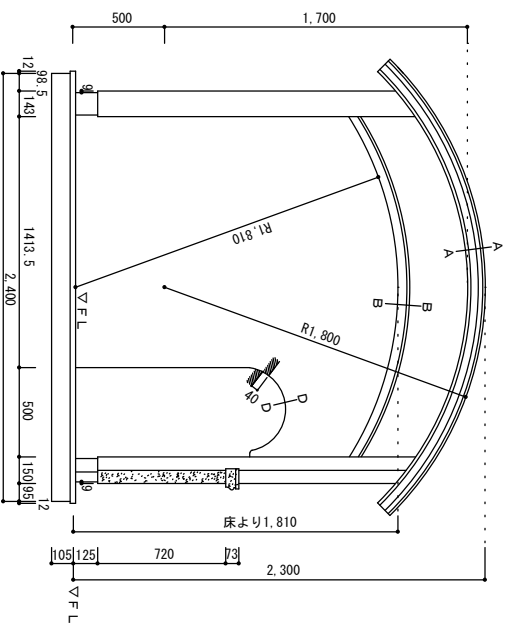


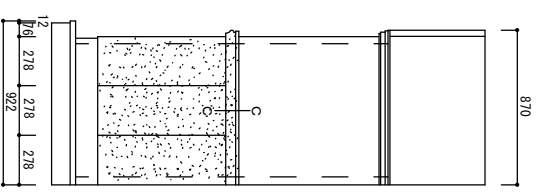
天井図



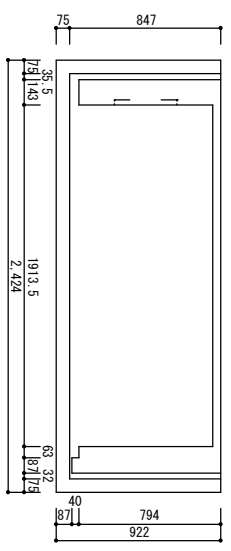
左袖壁内立面図



立面図
(F Lはベニヤ床とする)

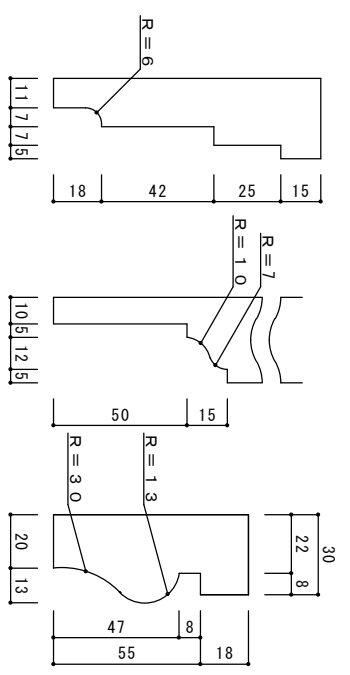


右袖壁外立面図



平面図

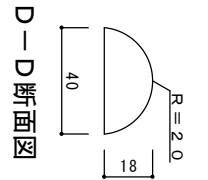
立面図・平面図 S = 1 / 30



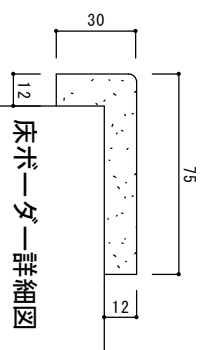
A-A断面図

B-B断面図

C-C断面図



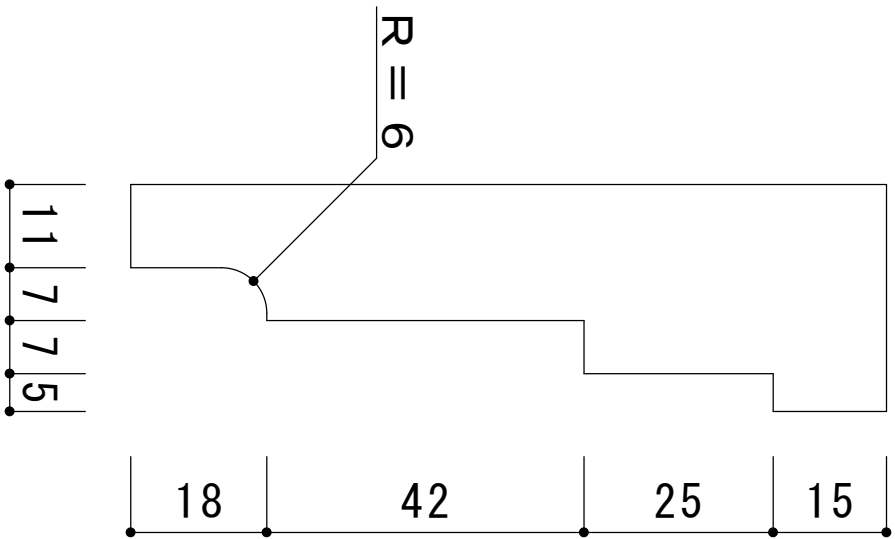
D-D断面図



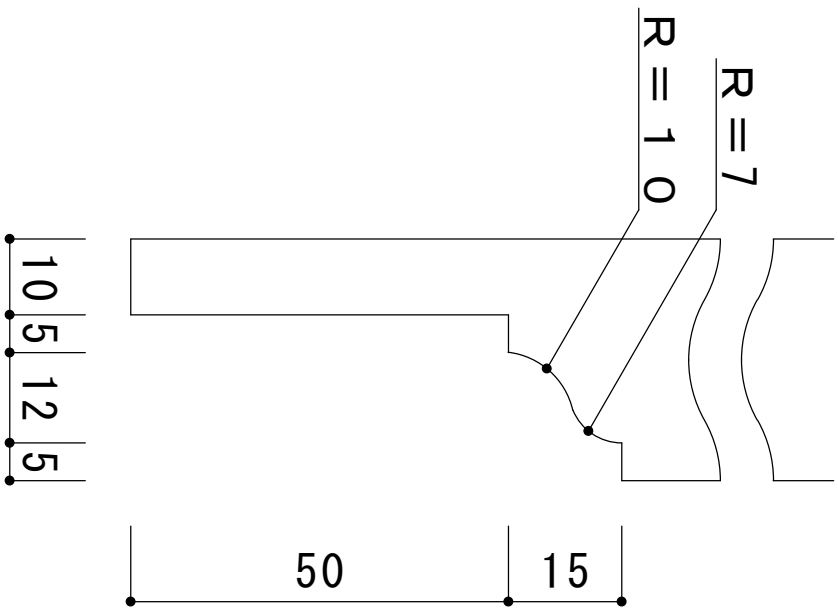
床ポータ詳細図

断面図・詳細図 S = 1 / 2

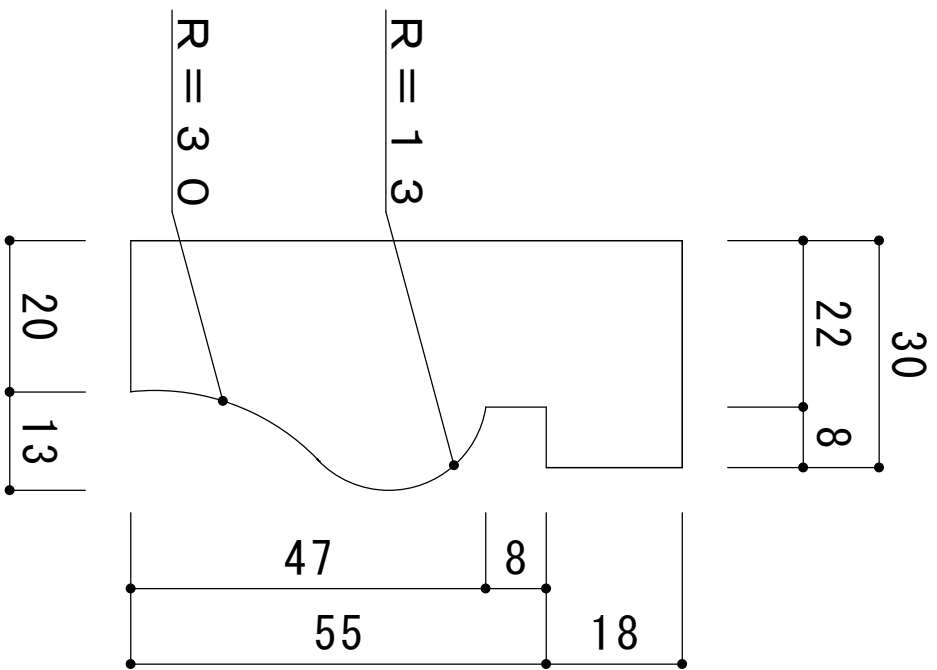
天井見付	焼石膏 貼付材	隠引き 貼付材	焼石膏 (縦印A級) GLボード
天井	天井材	上塗り材	さやか天井材No.307
正面壁上	上塗り材	上塗り材	Bドライ
正面壁下	チリ塗材	チリ塗り	材裡の漆喰上塗り
	上塗り材	上塗り材	土1 : 砂1.7 : すさ少量
	上塗り材	上塗り材	土1 : 砂0.5 : すさ1.8
	上塗り材	上塗り材	土1 : 砂0.8 : ひたしすさ1.8
左袖壁内	上塗り材	上塗り材	Bドライ
おちこ壁	上塗り材	上塗り材	Bドライ
	上塗り材	上塗り材	モダンコートNo.341
左袖壁外	上塗り材	上塗り材	Bドライ
	上塗り材	上塗り材	白漆喰
右袖壁外上	上塗り材	上塗り材	セメント1 : 砂2.3
	上塗り材	上塗り材	シラスとこん壁W121
右袖壁外腰蛇腹	上塗り材	上塗り材	NSFカモル
	上塗り材	上塗り材	寒水1分 : 紅サシゴ5ミリ0.5
右袖壁外腰壁	中塗り材	中塗り材	白セメント0.5 : 普通セメント1
	上塗り材	上塗り材	セメント1 : 砂2.3
	上塗り材	上塗り材	寒水1分 : 紅サシゴ5ミリ0.5
	上塗り材	上塗り材	白セメント0.4 : 普通セメント0.8
巾木	上塗り材	上塗り材	セメント1 : 珪砂5号0.2
床ポータ	下塗り材	下塗り材	科学糊少々・ハイラックス
床		敷き込み	玉石白山3分



A—A断面图



B—B断面图



C—C断面图

第 49 回全国左官技能競技大会日程

2023.4/3

日程	内 容	開始及び終了時間	打ち切り時間	所要時間		
一 日 目	第一工程 焼石膏置引き作業 墨出し・墨打ち・糸張り 下端定木貼り 見付置引き加工取付け補修 腰蛇腹中塗り	13:00~		4 時間		
		17:00	17:10			
		終 礼	17:15~			
二 日 目	第二工程 朝 礼	8:00~				
		8:10~		3 時間 50 分		
	天井仕上げ 正面上部蛇腹中塗り 左袖壁中塗り 正面火燈口付け送り	12:00	12:10			
	昼 食	12:00~13:00		1 時間		
	第三工程 右腰蛇腹洗い出し仕上げ 腰壁モルタル中塗り 右袖壁モルタル中塗り 巾木モルタル仕上げ 正面上部漆喰仕上げ	13:00~		3 時間 50 分		
16:50		17:00				
三 日 目	第四工程 朝 礼 右袖壁内掻き落とし塗り付け 左袖壁内色漆喰仕上げ 右腰壁目地入れ 腰壁洗い出し仕上げ おちこ壁仕上げ 右袖壁外シラス壁仕上げ	8:00~		3 時間 50 分		
		8:10~				
		12:00	12:10			
		昼 食	12:00~13:00			1 時間
		第五工程 右袖壁掻き落とし仕上げ 正面土壁切り返し仕上げ 左袖壁外漆喰仕上げ 床ボーダー洗い出し仕上げ 床砂利敷き込み	13:00~			3 時間 10 分
	16:10		16:20			
終 礼	16:30~					
審 査	16:40~					

第49回全国左官技能競技大会（北海道ブロック会 帯広）

課題施工説明書

記載内容

1. 作業時間
2. 競技設計提案者の課題趣旨
3. 競技課題図
4. 課題の内容および作業仕様
5. 課題施工要領書
6. 全国左官技能競技大会日程
7. 全国左官技能競技大会選手一人に支給するもの

1. 作業時間

作業時間は18時間40分とする。作業は5工程とし指定作業を制限時間内に優先するものとする。工程による時間の配分は次の①～⑤に示し、この時間は標準時間とする。なお、打ち切り時間は、標準時間より10分経過した時点とする。

- | | | |
|---|------|--------|
| ① | 第一工程 | 4時間00分 |
| ② | 第2工程 | 3時間50分 |
| ③ | 第3工程 | 3時間50分 |
| ④ | 第4工程 | 3時間50分 |
| ⑤ | 第5工程 | 3時間10分 |

2. 競技設計提案者の課題趣旨

北の大地での開催にちなみ、地域性をイメージした課題づくりと湿式工法から乾式工法に移行した現在、新たに土壁が不燃材料の告示を受けたことで、今回の課題の正面に配置し、現代の建築に土壁の魅力と様々な工法を織り交ぜ、左官の可能性が無限大であることを魅せたい。厳しい制限の中で選手個人の実力を発揮して、ハイレベルな戦いで競技会を盛り上げてください。

課題施工要領書

- (1) 課題点検 事前に審査委員の指示により架台の点検を行い、寸法の修正やねじれ等がある場合は申し出て、確認のサインをもらう。
- (2) 墨出し 陸墨及び基準墨は床天から測る。
墨出しは、課題図面に従い基準墨より測りはじめ、各芯墨及び逃げ墨を7本以上出す。(レーザーレベルの使用可)
- (3) 糸張り 角の糸張りは、仕上げの基準となるので、正確に張る
下端定木はGLボンドで張り付ける。
- (4) 石膏置引き 課題図面に基づき、引き型とR定木は事前に用意する。
材料の無駄を無くす工夫をする
型に欠けや型傷の無いように仕上げる。
- (5) 置引き取付 型を置引き後、図示された寸法に加工し、丁寧に取り付ける。
貼り付け材は、GLボンド又は焼石膏を使用する。
架台側に定木を打ち、貼り付け後ビス止めをする。
ビス穴と留めは丁寧に補修する。
- (6) 天井 見付置引きと架台の隙間はGLボンドで詰める。
さやか天井材を2回塗りとし、鏝むらを良くとり無地仕上げとする。
- (7) 正面幕壁 課題図面に基づきR定木と引き型を事前に用意する。
ビスにて定木を固定しBドライにて型を引き、
中塗りを行い、鏝むらが無いようにする。
漆喰仕上げは型引き後、平の面と塗りつぎが無いように
堅押しにて仕上げる。
左右の留めは丁寧に拾うこと。
- (8) 色漆喰 (北海道色) 中塗りはBドライを2回塗りとし、技能検定標準施工手順にて行う。
色漆喰塗は鏝むらや色むらが無いように鏝を均等に当てて仕上げる。
角は一分五厘の検定用の面を突き、正面左角は直角の面分かれとする。
- (9) おちこ壁 帯広市の花クロユリ色の仕上げで、チリ際を汚さぬよう
線をすっきりと見せ、撫で仕上げとする。

- (10)現代漆喰 既調合漆喰にてテクスチャーは選手の感性豊かな表現を期待する。
- (11)黄土切り返し 塗り塗は2回塗りとし、塗り際をよく押さえて塗り付ける。
仕上げ 火燈口は型定木をハッカケに張り、型引きを行い平の面は塗り際より、こすり塗り底うめをした後、鋺むらが無いように塗り、肌目を均等に出しながら鋺を通すこと。
- (12)掻き落とし モルタルにて中塗りをする
ノロペーストを下こすりした後、均等に斑なく塗り付ける。
硬化を見計らい鋺のエッジにて肌合いを整えること。
塗り廻りはきれいな線となるようにこころ掛ける。
- (13)シラス壁 モルタルにて中塗りをする。
中霧島壁を塗り付ける。
北海道樹木の白樺の肌を意識し、スチロール鋺を使用して仕上げる。
角は、直角の面で仕上げる。
- (14)人造蛇腹 引き型は、図示された形状で事前に用意する。
洗い出し 架台に墨を打ち、面木をビス止めする。
剥離防止にビスを数か所留めた後、ドカモルにて中塗りをする。
セメントペーストを塗り、水引きを見て配合石を型引きしながら石目を均等に揃え伏せこみ、刷毛洗いとする。
- (15)人造壁 モルタルにて中込みする。
洗い出し 2分目地棒を配合セメントノロにて入れこみ。
配合セメントペーストを塗り、配合石を塗り付け石が均等にそろうように伏せこみ、水引を見て刷毛洗いとする。
2分目地棒は最後に抜き取り、目地底を鋺で押さえ仕上げる。
- (16)巾木 普通セメントモルタルをこすり塗り、2回塗り後、鋺むらが無いように仕上げる。
- (17)床ボーダー 図示通りに墨を打ち、定木を打つ。
洗い出し 給水調整剤を塗り、セメントペーストを塗り付け、おっかけで大磯石を塗り付け、石が均等にそろうように伏せこみ、刷毛洗いする。
角は6ミリの丸面とする。
- (18)床 白玉砂利を敷き込み、底が見えないように均等に敷き込む。
- (19)清掃 課題内の清掃は時間内に終了させる。
架台外の清掃と道具片付けは、時間外も可とする。

作業仕様①

下地構成、枠組み、9ミリ合板下張り後、ボードフィーラー塗り
ただし、正面壁・左袖壁はBドライ下塗りとする。

- (1) 天井見付 焼き石膏置引きを貼り付けし、ビス留め補修とする。
- (2) 天井 さやか天井材を2回塗りとする。
- (3) 正面上 Bドライにて型引き後、平壁を共材で中塗り、
漆喰堅押さえ仕上げとする。
- (4) 正面下 黄土切り返し仕上げとし、チリ塗りはチリ土で2回塗り後、
よく押さえること。火燈口は綺麗なラインを出し、平を
丁寧に撫で切り仕上げとする。
- (5) 左袖壁内 Bドライ中塗りとし、角計りは技能検定作業手順に準ずる。
色漆喰仕上げも角計りは技能検定作業手順に準じ、押さえ仕上げとする。
- (6) 左袖壁外 Bドライ中塗り後、漆喰仕上げの模様は自由とする。
- (7) 右袖壁内 3厘目の鍔掻き落とし仕上げとする、
- (8) 右袖壁外上 シラス壁仕上げとし、白樺樹木を模してスチロール鍔にて仕上げとする。
- (9) 腰壁見切り 蛇腹洗出し仕上げとし、ビス止め・ドカモル中塗り後、種石配合材を
塗り付け型引きを行い、洗出し仕上げとする。
- (10) 腰壁 モルタル中込み後、目地棒を張った後、寒水配合材の洗出し仕上げとする。
- (11) 中木 普通セメントモルタルを塗り付け、押さえ仕上げとする。
- (12) 床ボーダー ペースト塗り後、大磯1分砂利洗い出し仕上げとする。

作業仕様2

(13)床 白玉砂利敷き込み

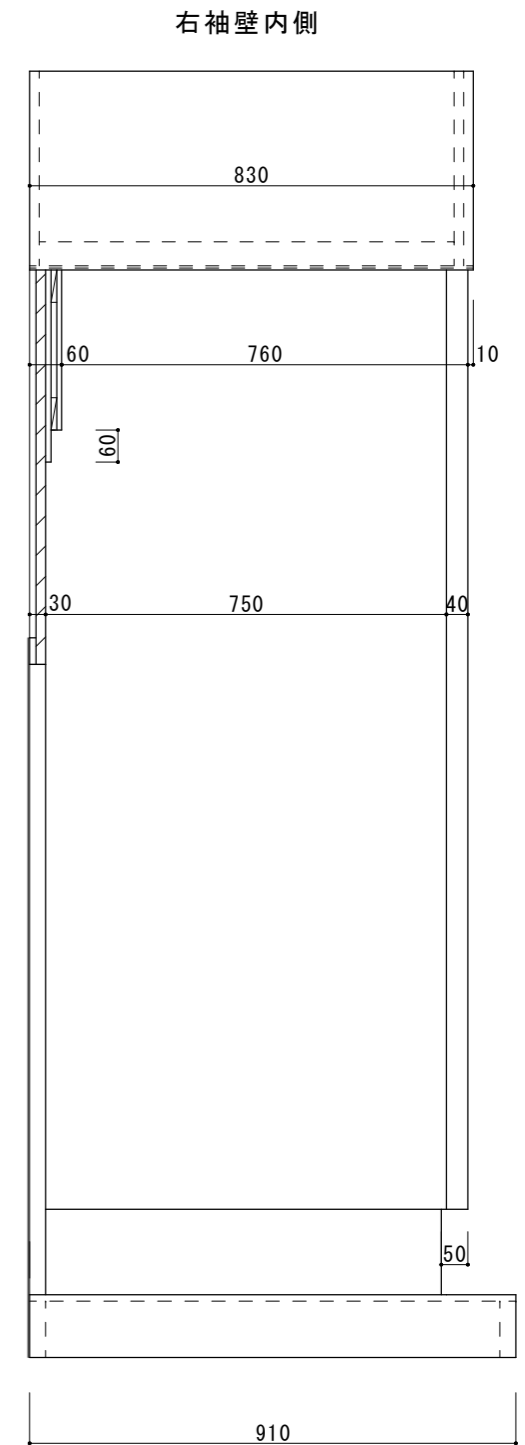
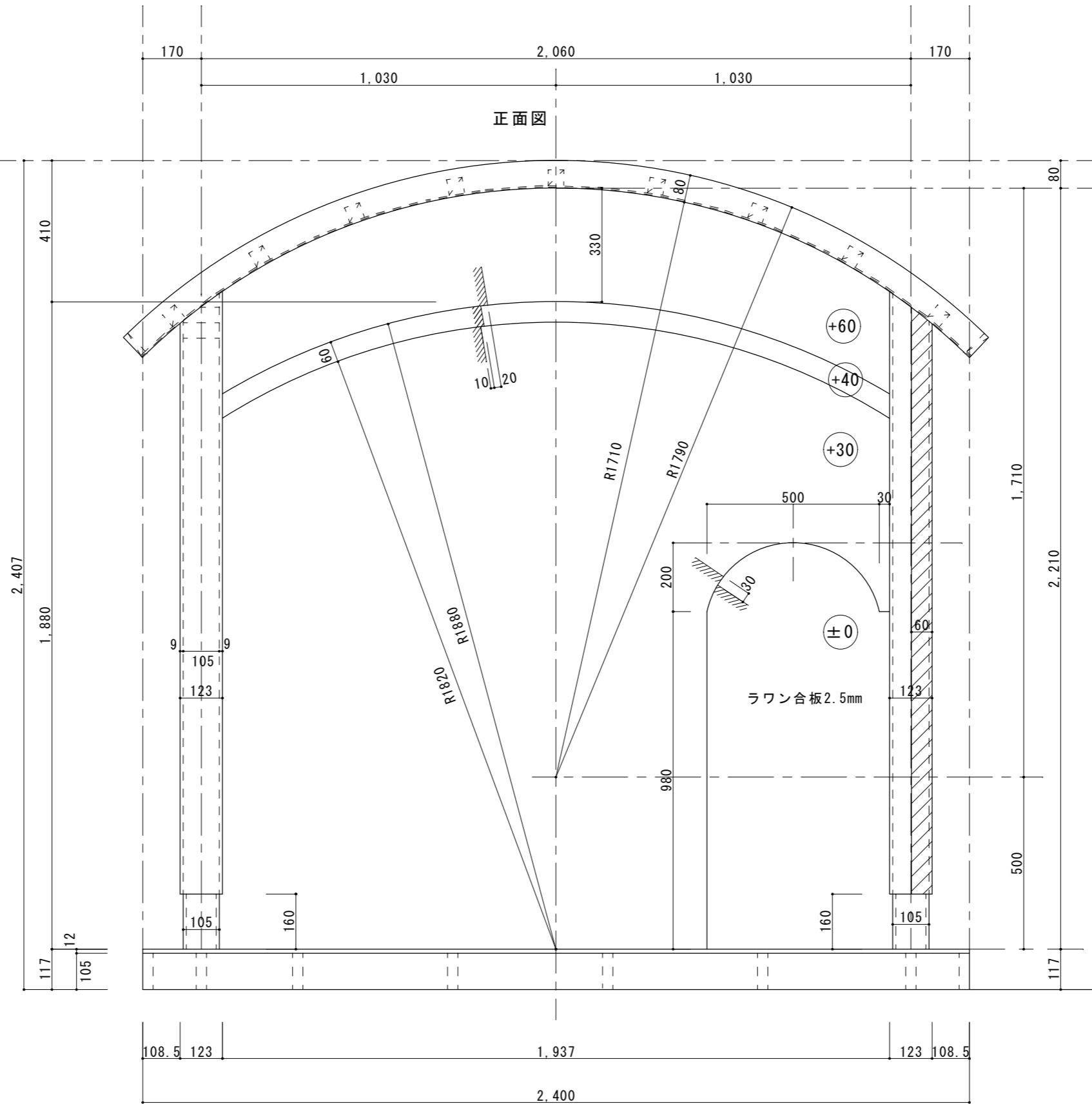
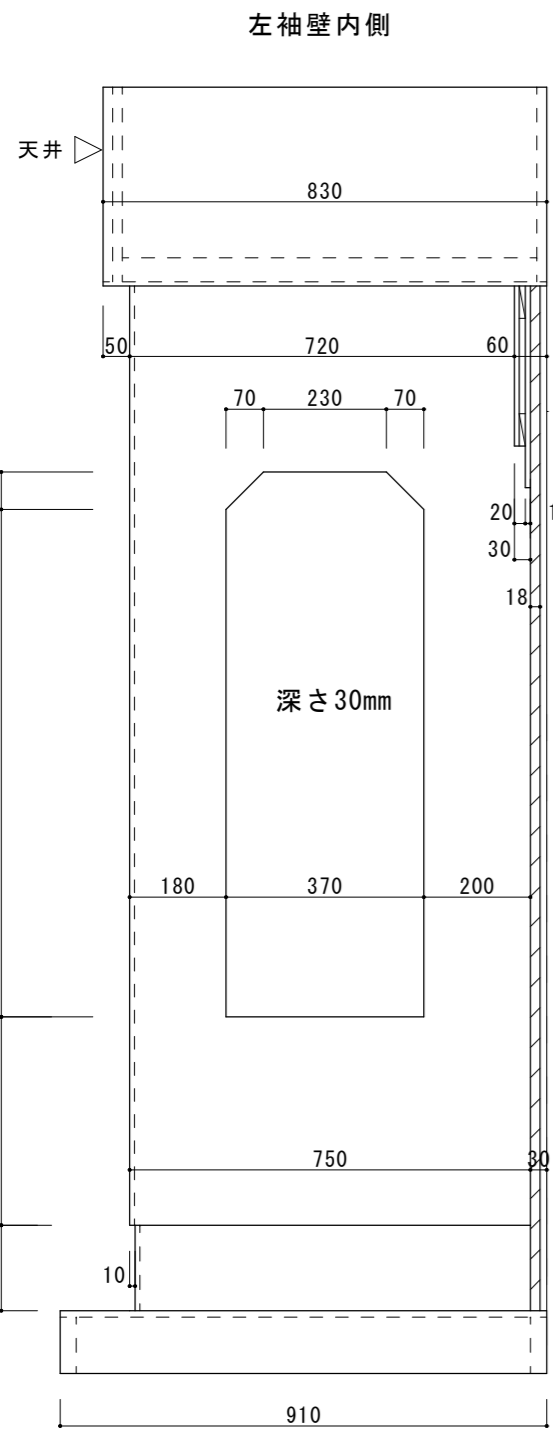
注意事項

- (1) 実行委員指示のもと、「作業開始」・「作業終了」の行動を共にする。
- (2) 各工程の標準時間から10分経過した時点で作業を打ち切りとする。
- (3) 材料および不都合が発生した場合は、速やかに実行委員・審査委員に連絡すること。
- (4) 各自の課題周辺の整理整頓に心掛けること。
- (5) 怪我の無いよう、安全作業に心掛けること。

各所塗材および調合表

記号	施工箇所	材料名	用途	品名	メーカー名	備考
	天井見付	焼石膏	置引き	焼石膏 (桜印 A 級)	吉野石膏 (株)	
		貼付材	貼付	GL ボンド	吉野石膏 (株)	
	天井	天井材	上塗り	さやか天井材No.307	四国化成 (株)	
	正面上壁	中塗り材	中塗り	B ドライ	吉野石膏 (株)	
		上塗り材	上塗り	白漆喰 村檜のしっくい 糊増し	村檜石灰工業 (株)	
	正面壁下	チリ塗り材	チリ廻り	土 1 : 砂 1.7 : 苧少量 砂 1 分目	中内建材店	
		中塗り材	中塗り	中塗り土 1 : 砂 0.8 : ひだし苧 1.2	中内建材店	
		上塗り材	上塗り	黄土 1 : 砂 0.7 : ひだし苧 1.3	砂 8 厘目	
	左袖壁内	中塗り材	中塗り	B ドライ	吉野石膏 (株)	
		上塗り材	上塗り	顔料 VIOLAOLTREMAR 160g 漆喰 (糊増し) 4 kg おちこ壁 (モダンコート) No.341	村松建材 村檜石灰工業 (株) 四国化成工業 (株)	
	左袖壁外	中塗り材	中塗り	B ドライ	吉野石膏 (株)	
		上塗り材	上塗り	現代しっくい (ソフト)	村檜石灰工業 (株)	
	右袖壁内	中塗り材	中塗り	セメント 1 : 砂 2.3		
		上塗り材	上塗り	白セメント 20 kg マインこげ茶 30 g 寒水 3 厘 18 kg	(株) ヤブ原	
	右袖壁外上	中塗り材	中塗り	セメント 1 : 砂 2.3		
		上塗り材	上塗り	しらすそとん壁W121	高千穂シラス (株)	
	右袖壁外腰 蛇腹	中塗り材	中塗り	N S ドカモル	日本化成 (株)	
		上塗り材	上塗り	寒水 1 分 1 : 紅サンゴ 5 ミリ 0.5 白セメント 0.5 : 普通セメント 1		
	右袖壁外腰壁	中塗り材	中塗り	セメント 1 : 砂 2.3		
		上塗り材	上塗り	寒水 1 分 1 : 紅サンゴ 5 ミリ 0.5 白セメント 0.4 : 普通セメント 0.8		
	巾木	上塗り材	上塗り	セメント 1 : 砂 2.3		
	床ボーダー	下塗り材	下塗り	セメント 1 : 珪砂 5 号 0.2 科学糊少々 ハイフレックス	日本化成 (株)	
		上塗り材	上塗り	セメント 1 : 大磯石 1 分 1.2		
	床		敷き込み	玉石白山 3 分		
/	/	/	/	/	/	/
*	砂			8 厘目通し		

* 配合は容積率



株式会社 安本建具製作所

〒047-0261 小樽市銭函3丁目263-32
 電話 0134-61-5611
 FAX 0134-61-5811

訂正・特記

工事名 第49回 全国左官技能競技大会課題図

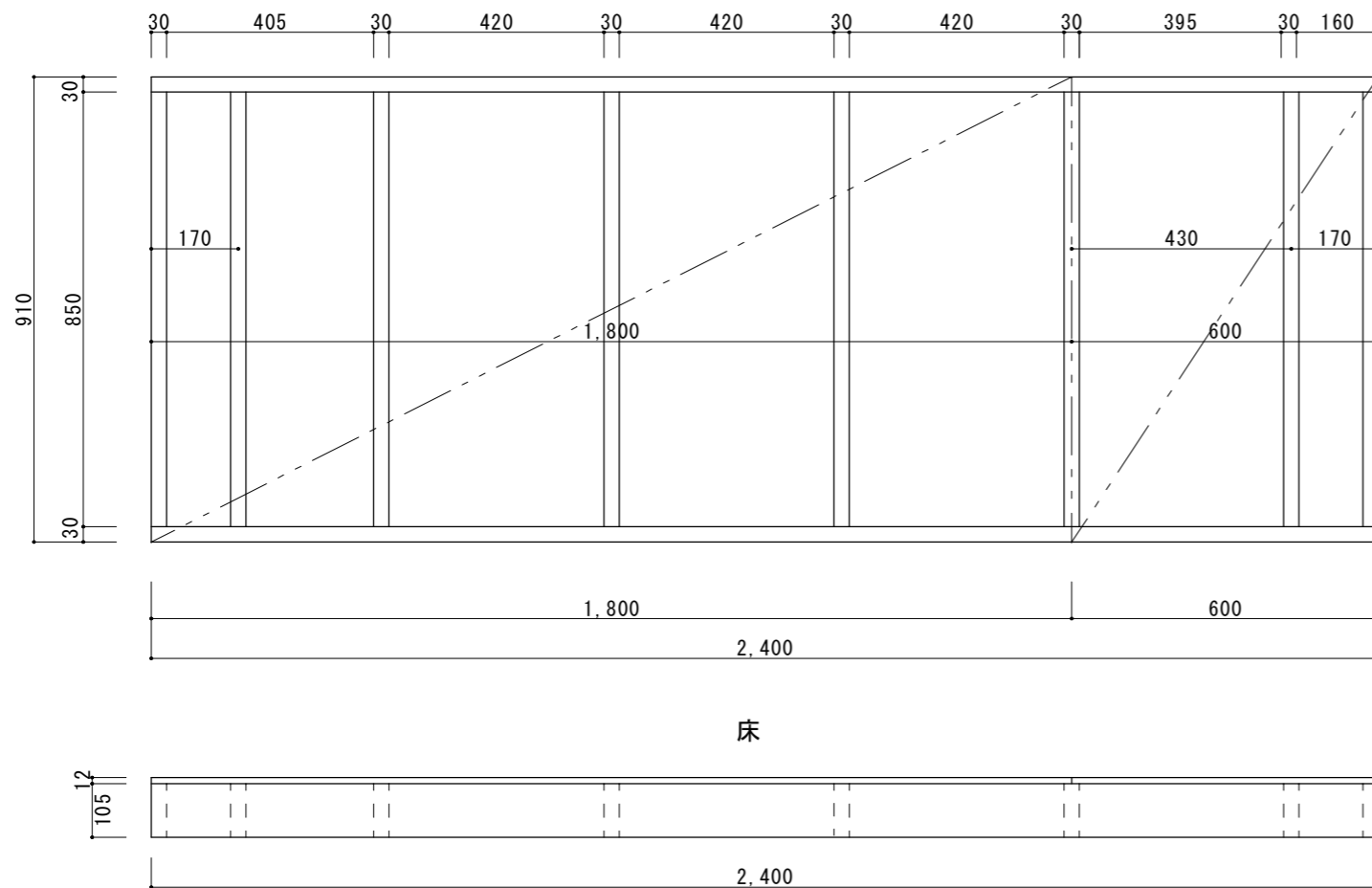
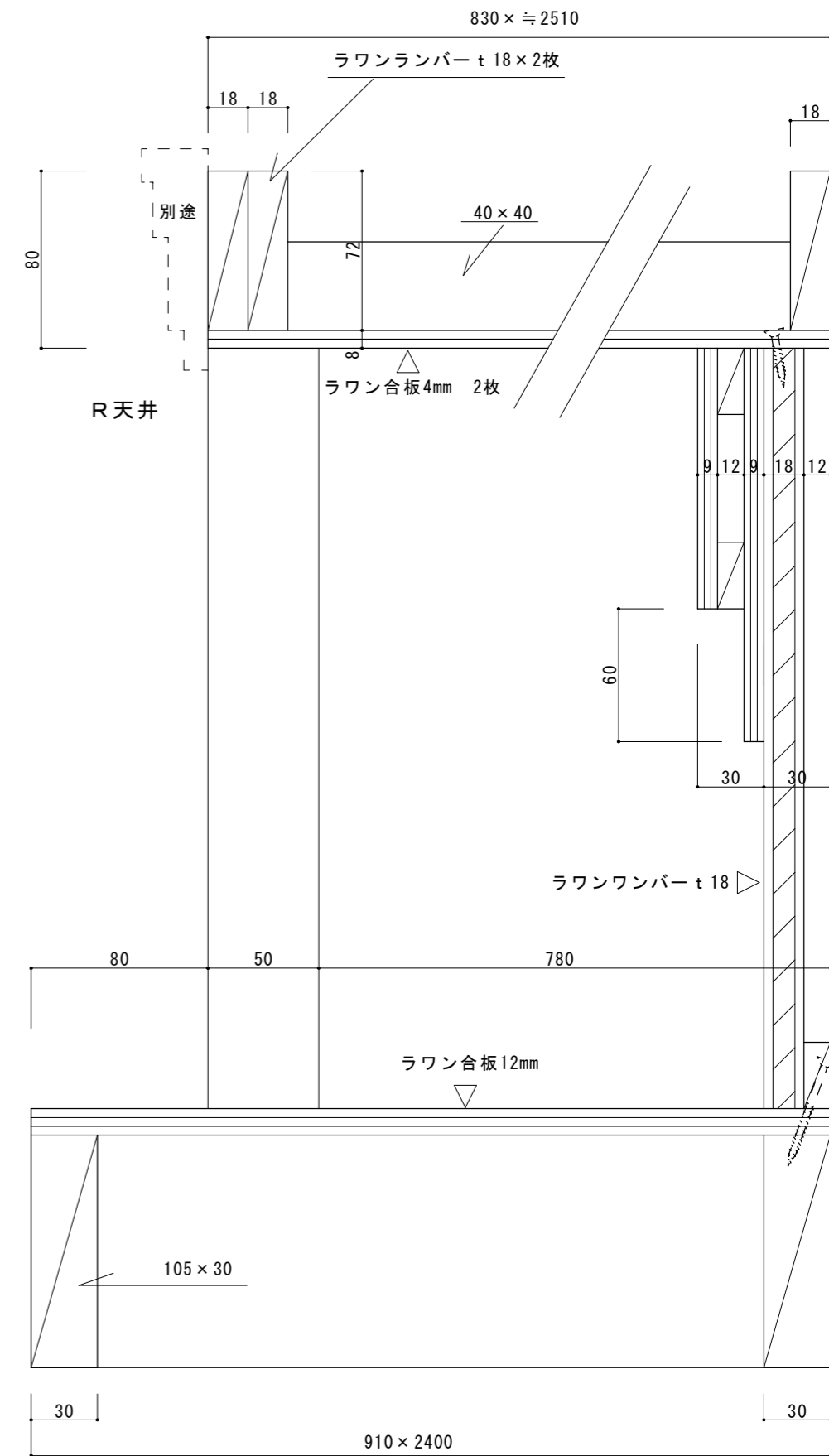
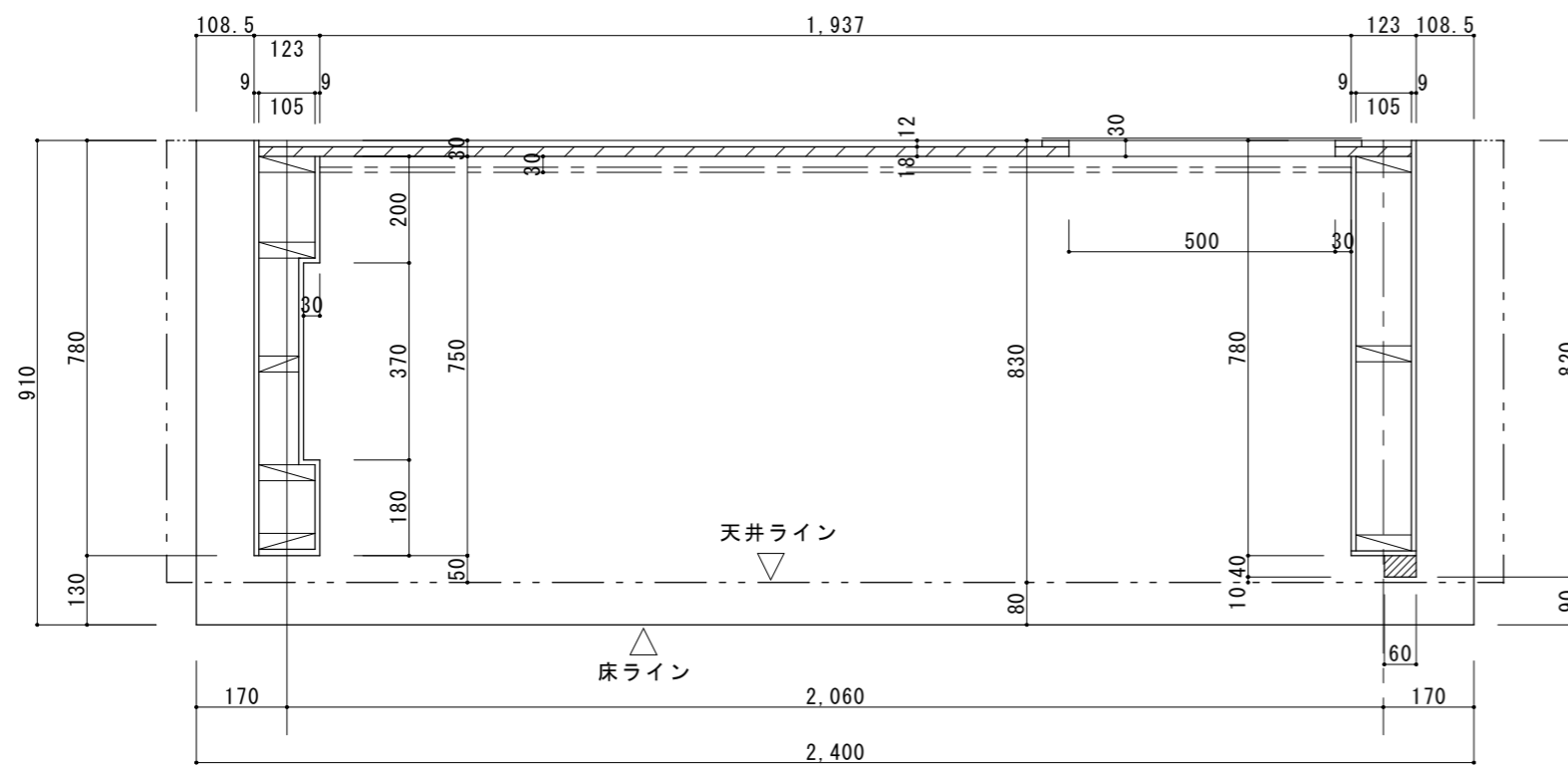
7/4 訂正図

製図

縮尺

図面名 姿図

日付 2022年 7月 日



株式会社 安本建具製作所

〒047-0261 小樽市銭函3丁目263-32
 電話 0134-61-5611
 FAX 0134-61-5811

訂正・特記

工事名 第49回 全国左官技能競技大会課題図

7/4 訂正図

製図

図面名 木下地 平面図 詳細図

縮尺

日付 2022年 7月 日

第49回全国左官技能競技大会 課題写真

課題原案・製作者 荒木富士男 様

正面全体写真



右袖壁内



右袖壁外



左袖壁内



左袖壁外



床部

